

注：此文档来源于网络，仅供同行分享学习使用，如有侵权，请联系删除！联系方式：coolens@coolens.cn

指纹环尺寸检测（指纹环外观视觉检测案例）

检测内容及要求

检测工件面积：

整体高度 16.78*8.53*1.07mm 的样件的面积检测

检测内容：

1:底部背光检测内孔长度、宽度

2:底部正光检测中圈宽度

3:侧面背光检测中圈长度、侧面厚度、挂边厚度

注明:以上检测项目,均需要在影像下清晰可见才能检测

检测效率：每分钟检测数量 100-150 件(手工上料的送料速度)。

分工段进行:按照检测内容细分检测步骤.

二：设备组成及主要机构

整体构成：尺寸：900*800*1850 mm

型号:INTSOFT_302C

1:盈泰德科技视觉检测软件

2:工业电脑

3:显示器 19 寸

4:工业相机: 3 套,底部检测一个正光、一个背光。侧面一个背光

5:工业镜头: 3 套 FA 工业相机

6:专业玻璃盘

7:电磁阀

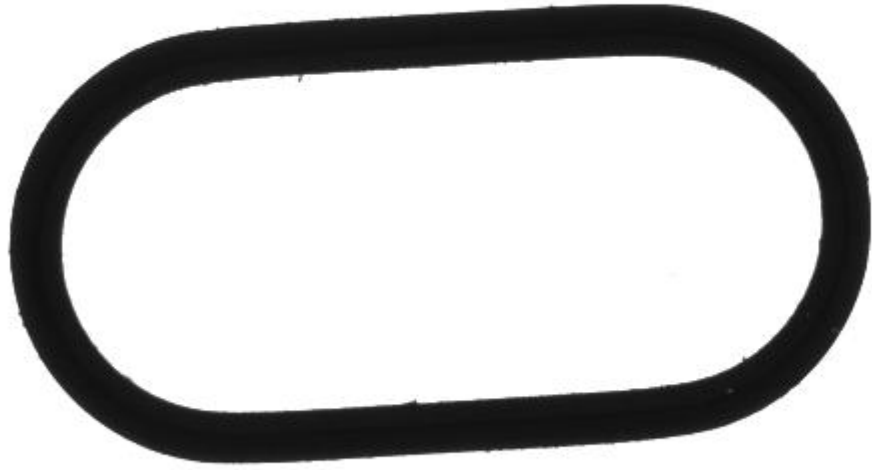
8:减速机

9:振动柜

10:进料设备(振动盘,直振,控制器)。

三：1 底部背光检测方式

底部检测效果原图:



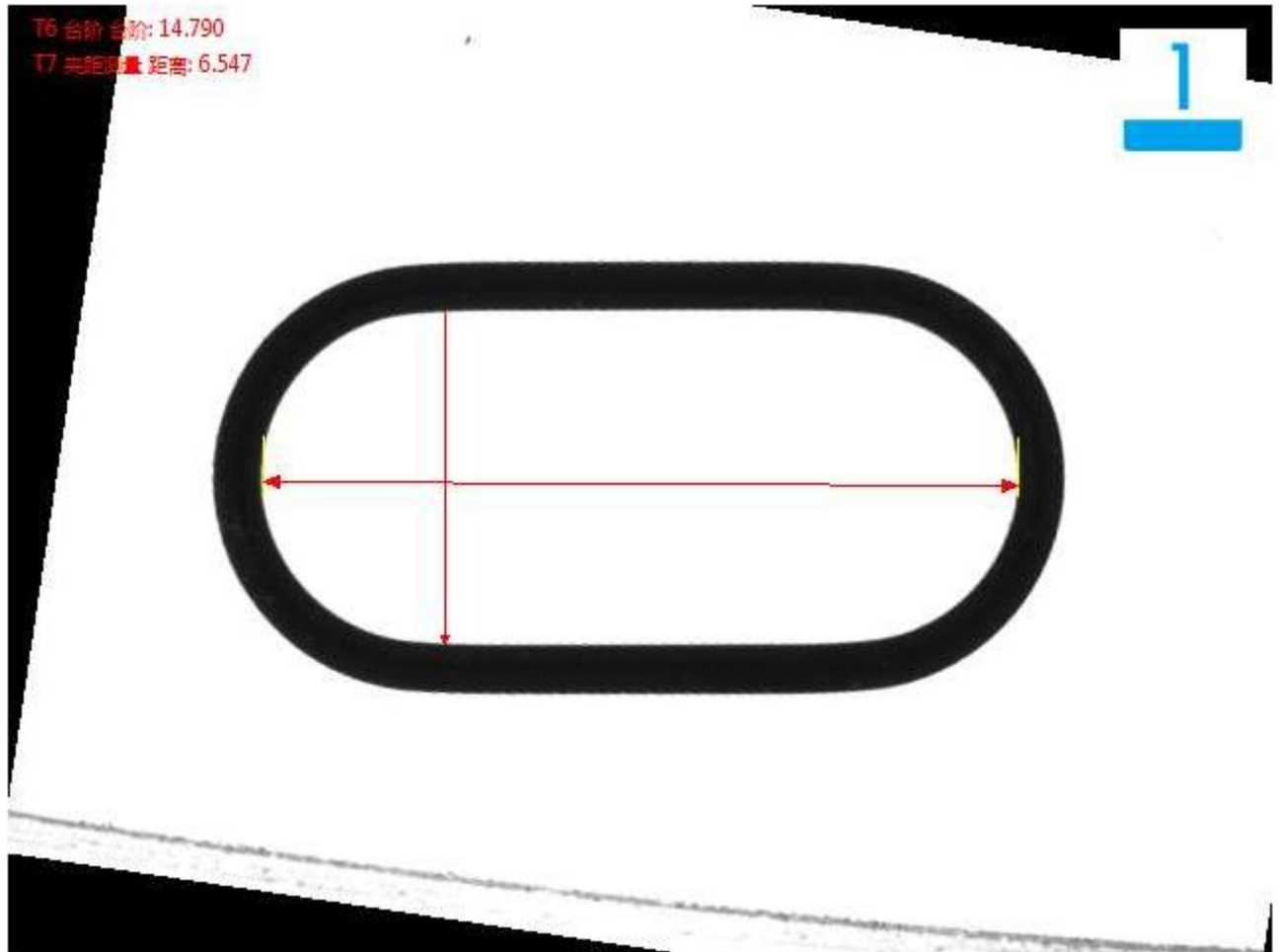
三：1 底部背光检测方式

底部检测良品分析图:OK



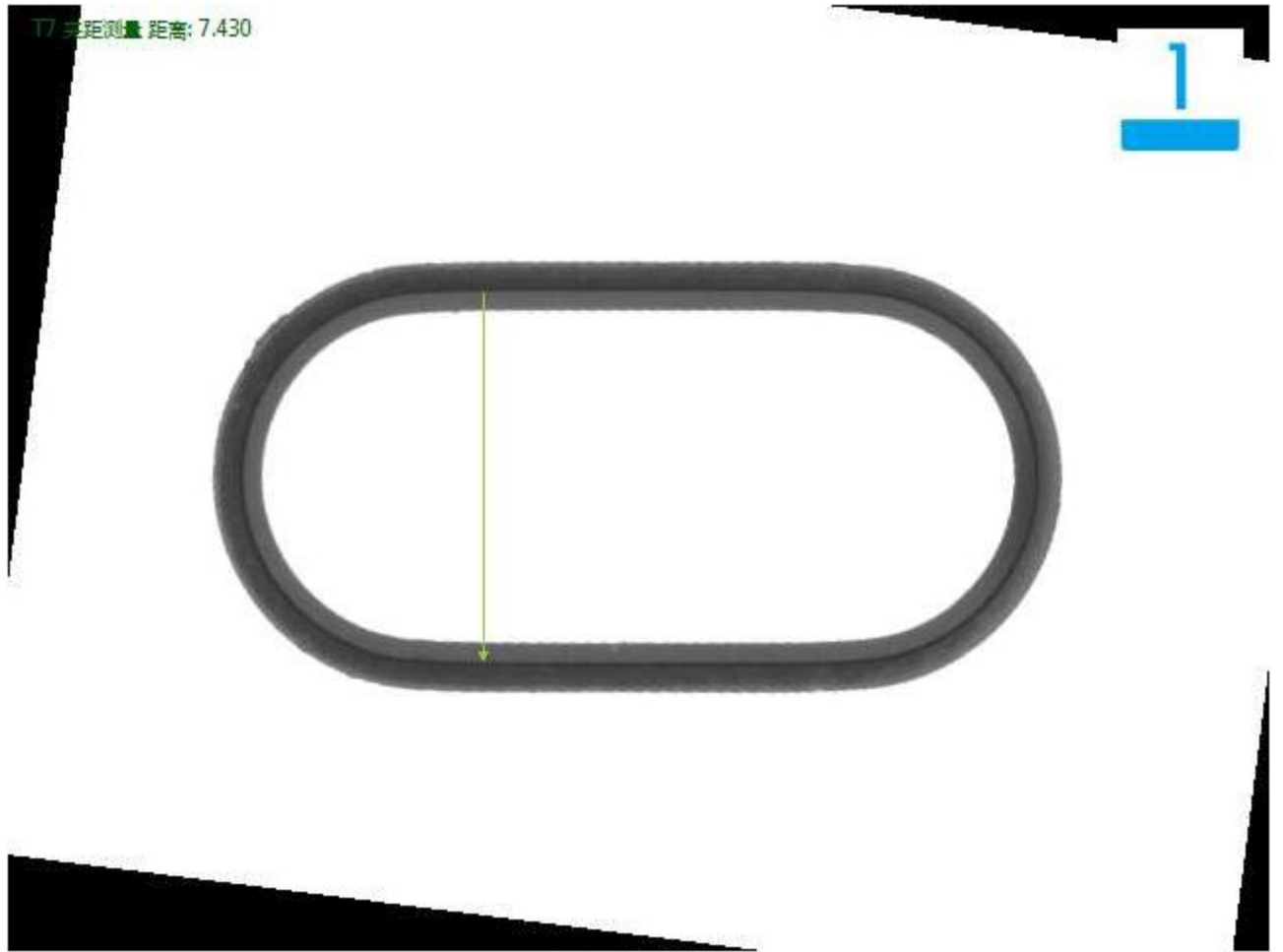
三：1 底部背光检测方式

底部检测不良品分析图:NG



三：2 底部正光检测方式

底部检测中圈宽度良品分析图:OK

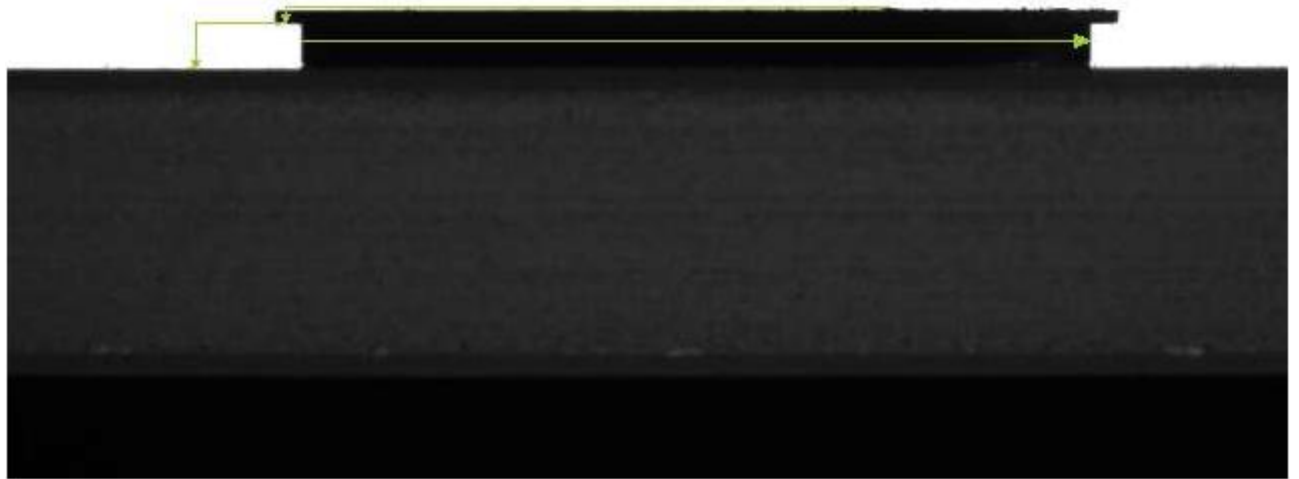


三：3 侧面背光检测方式

侧面检测良品分析图:OK

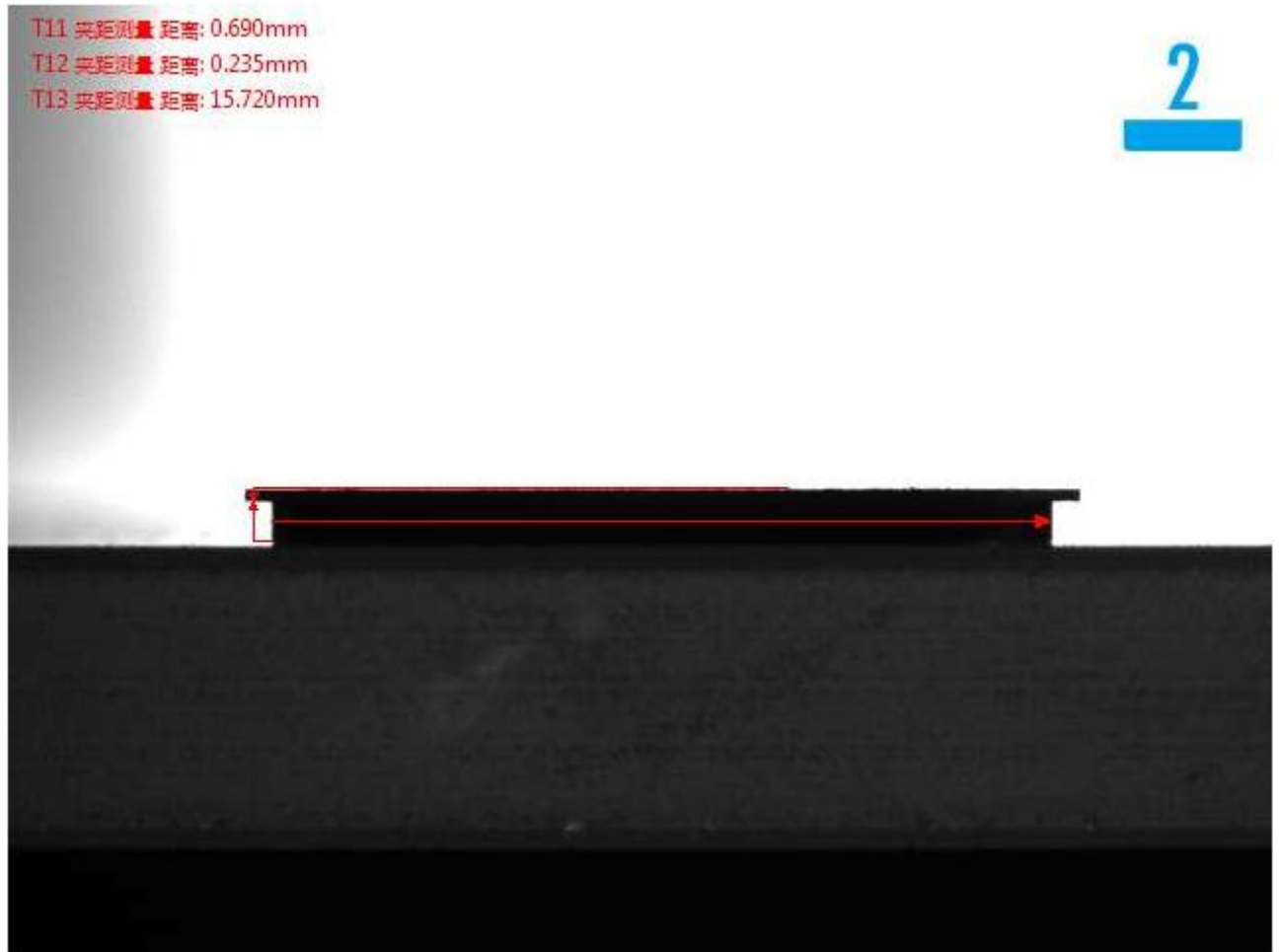
T11 夹距测量 距离: 0.800
T12 夹距测量 距离: 0.270
T13 夹距测量 距离: 15.680

2



三：3 侧面背光检测方式

侧面检测不良品分析图:NG



四.系统安装要求:

设备放置的检测空间:在流水线边单独安装盈泰德视觉检测系统，需要保证有足够的空间以安装设备。

环境温度：0-50 摄氏度；

空气湿度：90% RH 以下；

电子干扰： 为设备提供电子干扰较小的地方。

电源：交流 220V，50Hz，耗电 < 1KVA

以上就是指纹环机器视觉检测方案。